

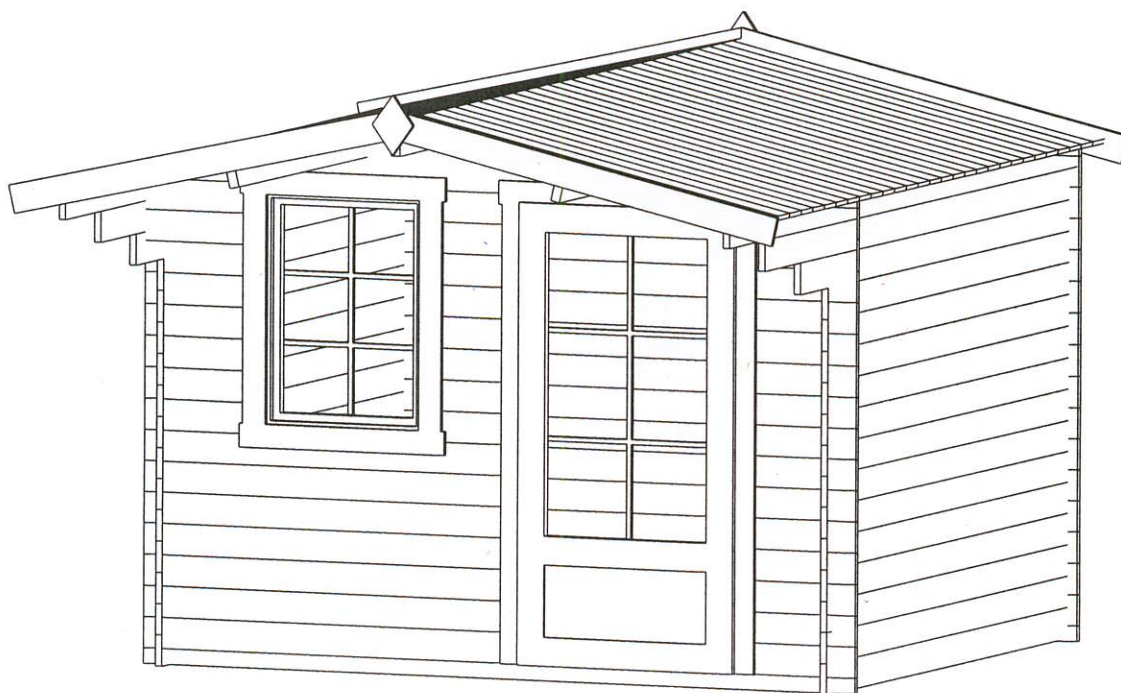
HÉTVÉGI HÁZ, EGYSZÁRNYAS AJTÓVAL, PADLÓZAT NÉLKÜL

300x200+120 cm ELŐTETŐ

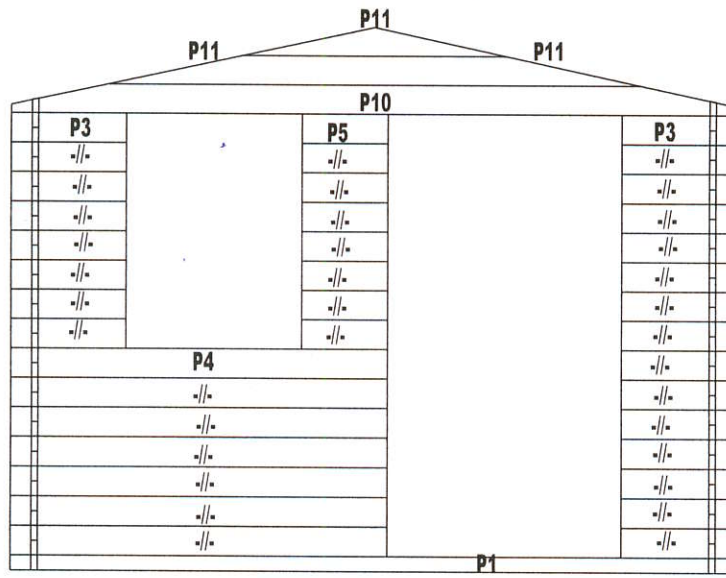
Összeszerelési útmutató

A termék fontosabb méretei:

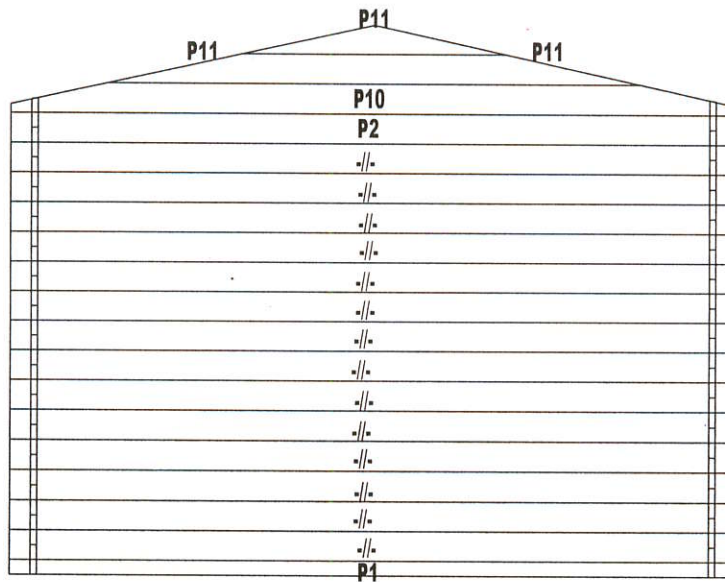
Falvastagság	28 mm
Alapozási méretek	300x200 mm
Falmagasság	208 cm
Orommagasság	240,5 cm
Belső alapterület	5,72 nm
Tetőfelület (előtetővel)	11,16 nm
Ajtóméret	102x192 cm
Ablakméret	76x102 cm
Csaptúlnyulás	9 cm



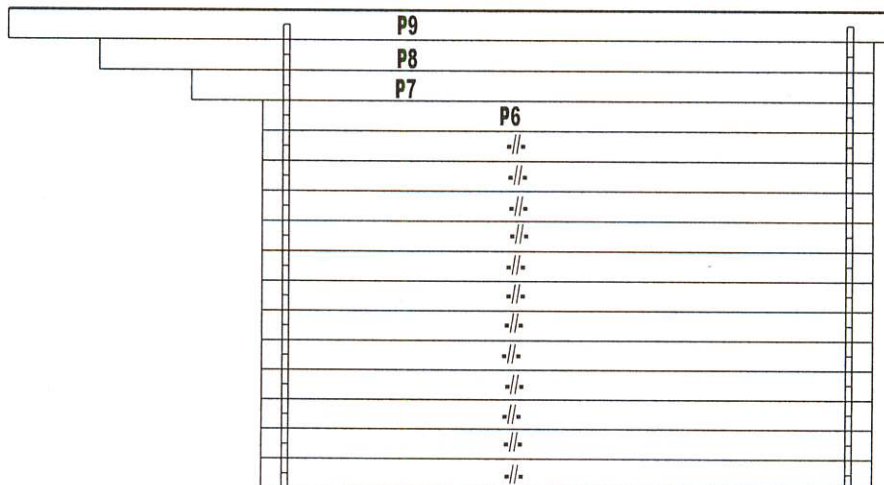
Első fal



Hatsó fal



Oldalfalak



HÉTVÉGI HÁZ, EGYSZÁRNYAS AJTÓVAL, PADLÓZAT NÉLKÜL

Szám	Elemek megnevezése	Darabszám	Hosszság	Szélesség	Vastagság	Megjegyzés
1	Első, hátsó fal kezdőelem	2	3180	65	28	Egy féderes, egy sima él, mindkét vége grótoilt
2	Első, hátsó fal normál elem	15	3180	130	28	Mindkét vége grótoilt
3	Első fal, ajtó mellett, jobbról-ablak mellett, balról	15+7	500	130	28	Egyik vége grótoilt
4	Első fal, ablak alatti elem	7	1650	130	28	Egyik vége grótoilt
5	Első fal, ajtó-ablak közötti elem	7	380	130	28	Grótolás nélküli
6	Oldalsó falak, normál elem	26	2180	130	28	Mindkét vége grótoilt
7	Oldalsó falak, első kiugró elem	2	2490	130	28	Mindkét vége grótoilt, 90 azaz 400 mm-re
8	Oldalsó falak, második kiugró elem	2	2890	130	28	Mindkét vége grótoilt, 90 azaz 800 mm-re
9	Oldalsó falak, záró kiugró elem	2	3380	130	28	Mindkét vége grótoilt, 180 azaz 1200 mm-re
10	Első, hátsó fal összeszerelt háromszög	2	3180	390	28	Mindkét vége grótoilt
11	Tetőgerenda	3	4380	130	40	
12	Madárdeszka	4	1763	120	19	
13	Tetőlambéria		1650		19	2x3380 mm-t takar
14	Rombusz	2				
15	Ajtó, 1 szárnyas, üveges	1	1020	1920		Tok külső méret
16	Ablak, 1 szárnyas, üveges	1	760	1020		Tok külső méret
17	Szegek, csavarok	1				1 csomag

Megjegyzések

A tetőlambériák száma az elemek szélességétől függ. Azonosításuk a hosszúság alapján történik.